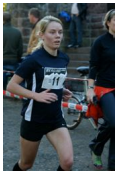


Berglauf-Pfalzmeisterschaften in Bad Dürkheim

Geschrieben von:
Sonntag, 23. Oktober 2011

Die härteste Strecke für den Pfälzer Berglaufpokal ist die von Bad Dürkheim hinauf zum Bismarckturm, gilt es doch auf 8,7 km 530 Höhenmeter zu überwinden. Besonders im letzten Abschnitt müssen sich die Läufer/innen regelrecht quälen, so auch die Rülzheimer Topp-Athletin Tanja Grießbaum, die sich mit 41:46 min bereits zum zweiten Mal den Pfälzer Berglauf-Meisterschaftstitel holte und in der Gesamt-Berglaufwertung Platz 2 erzielte.



Die Damen konnten sowieso zufrieden nach Hause gehen - super der Damen-Mannschaftsplatz 1 auch bei den Pfalzmeisterschaften von Tanja Grießbaum, Iris Stern und Bianca Kramer. Dorothea Oser (59:17) kam auf Platz 2 in der Berglaufwertung wie auch bei den Pfalz- Seniorenmeisterschaften. Lars Draudt 40:34, Walter Antoni

41:59, Alexander Antrett 47:30, Iris Stern 48:13, Werner Heiter 48:58, Bianca Kramer 51.31, Stephan Hammer 51:56, Bernhard Wolff 52:50, Regina Kastauer 56:15, Judith Hammer 1:17:04.

Tanja Grießbaum wird wieder Berglauf-Pfalzmeisterin

Berglauf-Pfalzmeisterschaften in Bad Dürkheim

Geschrieben von:
Sonntag, 23. Oktober 2011

Die Ergebnisse der Pfalz-Seniorenmeisterschaften:

Dorothea Oser 2. w 60, Iris Stern 3. w 35, Alexander Antrett 3. m30, Werner Heiter 3. m 60, Walter Antoni 4. m 45, Lars Draudt 5. m 35, Bianca Kramer 5. w 35, Judith Hammer 5. w 45.

Pfalz-Seniorenmeisterschaften

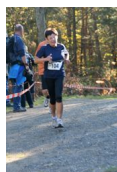
In der Altersklasse m 40/ m 45 platzierte sich die Herrenmannschaft mit Walter Antoni, Stephan Hammer und Bernhard Wolff auf dem 3. Rang.

Mannschafts Pfalzmeisterschaften:

Die Herrenmannschaft mit Lars Draudt, Walter Antoni und Alexander Antrett kam auf Platz 5.

Berglauf-Pfalzmeisterschaften in Bad Dürkheim

Geschrieben von:
Sonntag, 23. Oktober 2011



Berglauf-Pfalzmeisterschaften in Bad Dürkheim

Geschrieben von:
Sonntag, 23. Oktober 2011
